

茂原緑ヶ丘リゾーン

地区センター賃貸店舗

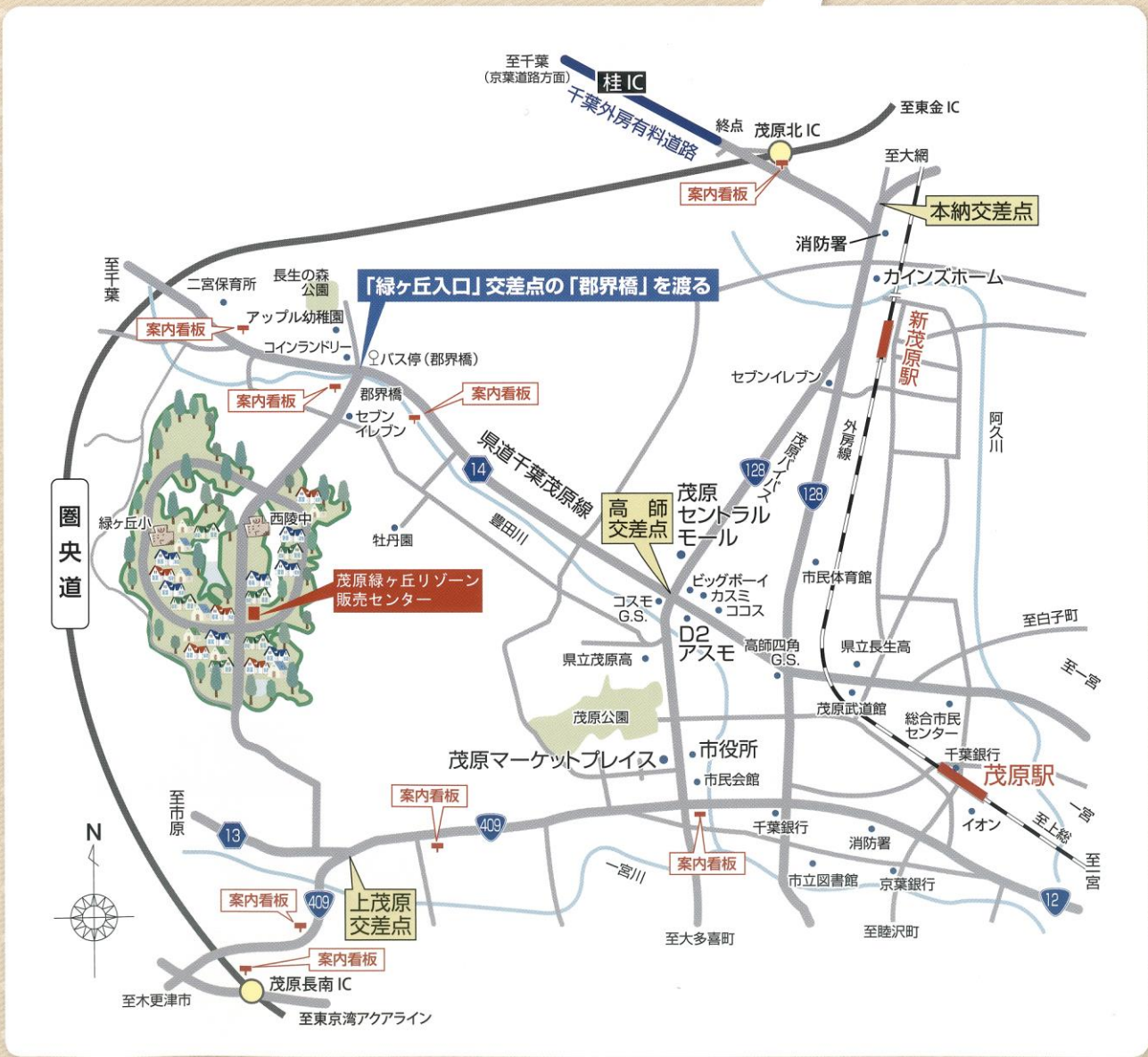
出店のご案内

〔千葉県茂原市緑ヶ丘〕

千葉県住宅供給公社

R6.9.1

交通・所在地 vicinity map



1, 461世帯3, 320人が住んでいる緑豊かな茂原の丘陵地にある「茂原緑ヶ丘リゾーン」のコミュニティと商業エリアへの店舗出店者を募集しています。

1. 募集賃貸店舗

・独立店舗

単位：円／1か月（10%消費税含）

区分	面積 [㎡]	賃貸料	地区センター駐車場料	地区センター共益費	店舗駐車場料	賃貸料等 合計	敷金
1-41-3 (2階)	51.97	36,300	5,335	5,060	4,400	51,095	99,000

- ・契約時の費用 契約締結までに敷金と契約月の賃貸料等合計をお支払ください。
- ・契約翌月以降の費用 賃貸料等合計を毎月お支払ください。[支払期限…独立店舗:当月20日、専門店:前月25日]

来客用駐車場

台数 120台
面積 3,584㎡(通路部含む)

2. 茂原緑ヶ丘リゾーンの概要

所在地 茂原市緑ヶ丘1丁目42番3
交通 JR外房線「茂原」駅下車、小湊鐵道バス「緑ヶ丘リゾーン」行約11分、
「地区センター高久蓮池公園」下車徒歩1分
用途地域 第一種中高層住居専用地域
地目 宅地
施設内容 〈電気〉東京電力 〈ガス〉都市ガス(大多喜ガス)
〈給水〉長生郡市広域市町村圏組合水道 〈排水〉公共下水道
総予定戸数 1,700戸
R6.2.1 現在 世帯数 1,461世帯 人口 3,320人

3. 現在の出店業種（令和6年9月1日現在）

- ・独立店舗 業務スーパー
- ・独立店舗 パン製造及び食品販売
- ・独立店舗 フィットネスジム
- ・専門店1階 宅配弁当販売、整骨院、衣料品販売、リフォーム工務店
コインランドリー
- ・専門店2階 総合建築、事務所

4. 申込者の資格

- イ. 自ら営業する方
- ロ. 開店に必要な資金及び賃貸料等の支払いが確実にできる方

- ハ. 申込者本人が65才未満の方
- ニ. 申込者と同等以上の資力を有する連帯保証人1名をたてられる方
- ホ. 資格・免許を必要とする業種については、資格・免許を取得している方

5. 申込場所

千葉県茂原市緑ヶ丘1丁目41番6 (〒297-0065)
千葉県住宅供給公社 茂原緑ヶ丘リゾーン販売センター
TEL: 0475 (25) 3921・FAX: 0475 (25) 4128

6. 申込方法

申込みを希望する方は「茂原緑ヶ丘リゾーン賃貸店舗申込書」及び
申込みに必要な書類を提出してください。

7. 申込みに必要な書類〈各1通〉

- イ. 茂原緑ヶ丘リゾーン賃貸店舗申込書
- ロ. 経歴書（法人は会社概要書）
- ハ. 住民票謄本（法人の場合は会社謄本、定款）
- ニ. 住民税納税証明書（前期2期分）及び住民税所得証明書（前期2期分）
（法人は2年分の決算書及び納税証明書）
- ホ. 印鑑証明書（発行日から3か月以内）
- ヘ. その他公社が必要とする書類

8. 申込みについてのご注意

- ・ 申込書の記載事項について説明を求めることがありますので、ご了承ください。
- ・ 申込関係書類の記載事項が事実と異なったり申込資格を偽ったりした場合は、
出店できないことがあります。
- ・ 申込みにあたり、必ず出店予定場所及び周辺の商環境をご確認ください。

9. 賃貸店舗出店の決定

当公社にて審査し決定いたします。また、審査結果は申込者へ通知いたします。

10. 賃貸借契約の締結

審査の結果、出店者として決定した方は、敷金及び賃貸料等を指定する期日までに
お支払いいただき「賃貸借契約書」を締結していただきます。

契約の内容及び手続方法等については、選考後出店予定者にご案内いたします。

11. 承認事項

賃貸店舗の賃借人は次の行為をする時は、予め当公社の承認を受けてください。

- イ. 店舗設備、内装等についての設計

- ロ. 屋外に広告看板等を取付ける場合
- ハ. 業種の変更又は追加
- ニ. 模様替え及び改装

12. 賃借人の義務

- ・ 賃借人が、テナントを他に転貸若しくは賃借権を他に譲渡することは禁止します。
- ・ 解約される場合は3ヶ月前までに文書で申し出ること。

13. 共用施設等の管理

CATV（ケーブルテレビ）について

当団地は、電波を良好に受信しアンテナの乱立を避け美しい街並みとするため、以下のCATV施設へ加入していただきます。

(1) 加入手続き等

施設使用前に(株)広域高速ネット二九六と加入契約を締結していただきます。

(2) 利用料金

月額使用料がかかります。詳しいプランや料金等は下記へお問い合わせください。

(株)広域高速ネット二九六

TEL 0120-533-296

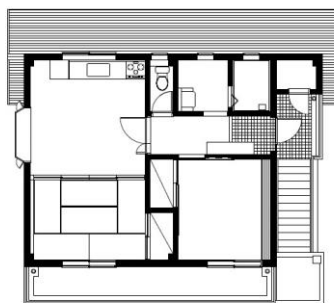
14. ゴミの処理

ゴミの処理については、茂原市の指導により営業用ゴミとして自己処理をしていただきます。

独立店舗 1-41-3 (室内の仕様は実際と異なる場合があります)



独立店舗 1-41-3
2階: 51.97㎡



茂原緑ヶ丘リゾーン賃貸店舗申込書

千葉県住宅供給公社 様

申込日	令和	年	月	日
-----	----	---	---	---

申込店舗	専門店	区画番号	—
------	-----	------	---

申込業種	
------	--

私は、茂原緑ヶ丘リゾーン出店のため貴公社の諸条件を了承のうえ申し込いたします。

申 込 者										連 帯 保 証 人										
フリガナ 氏 名					実 印					フリガナ 氏 名					申込者との関係					
生年月日										昭和・平成 年 月 日					生年月日					昭和・平成 年 月 日
住 所					〒					住 所					〒					
電話番号					携 帯					電話番号					携 帯					
勤務先・営業先	名 称										名 称									
	所属地位										所属地位									
	所 在 地		〒								所 在 地		〒							
	電話番号										電話番号									
	営業種目										営業種目									
	資 本 金		勤続年数			年					資 本 金		勤続年数			年				
	前年の税込年収(売上高)					円					前年の税込年収(売上高)					円				
家 族	氏 名		続 柄	生年月日		職 業		年 収			氏 名		続 柄	生年月日		職 業		年 収		
								万円										万円		
								万円										万円		
								万円										万円		
								万円										万円		
財 産 状 況	項 目		金 額			項 目		金 額			項 目		金 額			項 目		金 額		
	現金・預金		万円			借入金		万円			現金・預金		万円			借入金		万円		
	有価証券		万円			支払手形		万円			有価証券		万円			支払手形		万円		
	財産・自動車		万円			未払金		万円			財産・自動車		万円			未払金		万円		
	建 物		万円					万円			建 物		万円					万円		
	土 地		万円			負債合計 B		万円			土 地		万円			負債合計 B		万円		
			万円			差引正味資産		万円					万円			差引正味資産		万円		
	資産合計 A		万円			A-B		万円			資産合計 A		万円			A-B		万円		
必 要 資 金										資 産 計 画										
敷 金					円					自己資金(現金・預金)					円					
内装・設備資金					円					(その他)					円					
商 品 仕 入					円					借 入 先()					円					
そ の 他					円					出 資 金					円					
合 計					円					合 計					円					